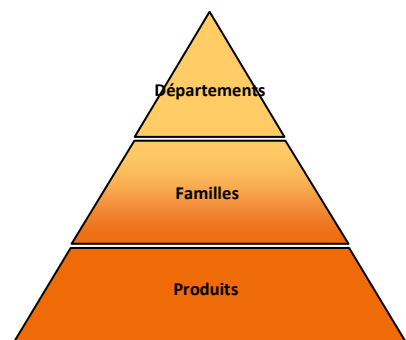


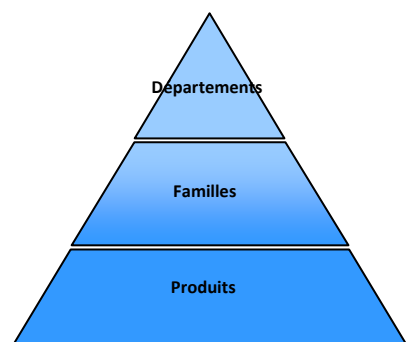
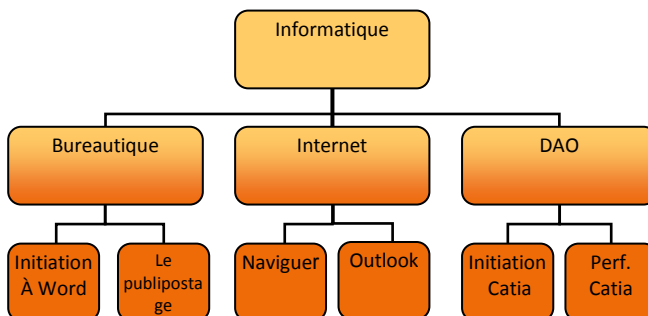
L'offre formation, qui est créée sous forme de produits doit être structurée, et hiérarchisée. Ci-dessous, quelques exemples de classements possibles en thèmes et sous-thèmes.



Les départements correspondent au niveau le plus général de la hiérarchisation.

Les familles correspondent à la 1<sup>ère</sup> ramification des départements.

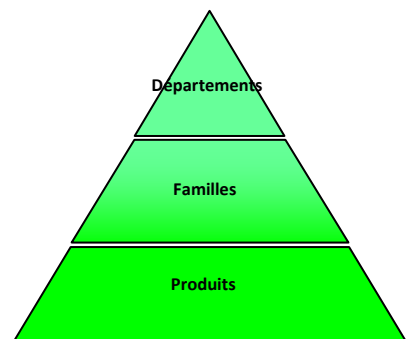
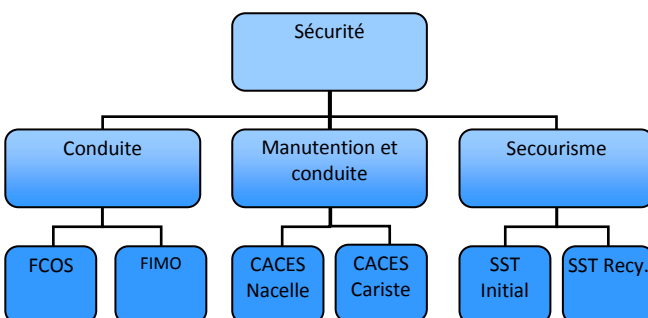
Les produits sont le dernier niveau de l'arborescence.



Les départements correspondent au niveau le plus général de la hiérarchisation.

Les familles correspondent à la 1<sup>ère</sup> ramification des départements.

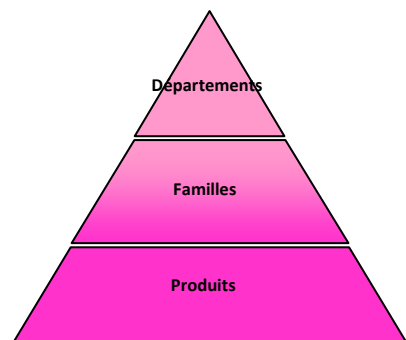
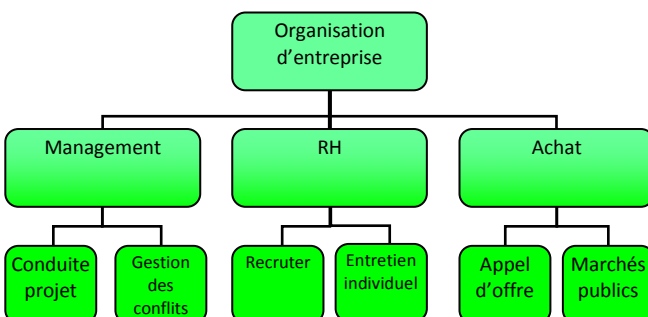
Les produits sont le dernier niveau de l'arborescence.



Les départements correspondent au niveau le plus général de la hiérarchisation.

Les familles correspondent à la 1<sup>ère</sup> ramification des départements.

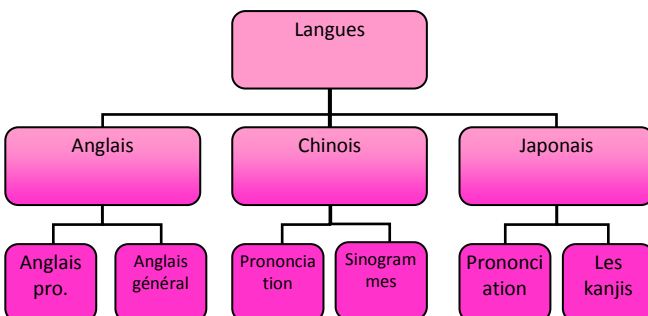
Les produits sont le dernier niveau de l'arborescence.

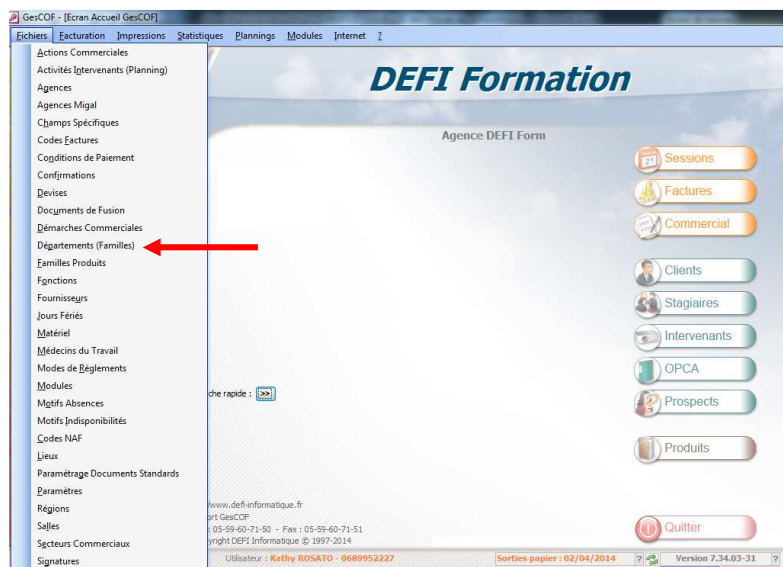


Les départements correspondent au niveau le plus général de la hiérarchisation.

Les familles correspondent à la 1<sup>ère</sup> ramification des départements.

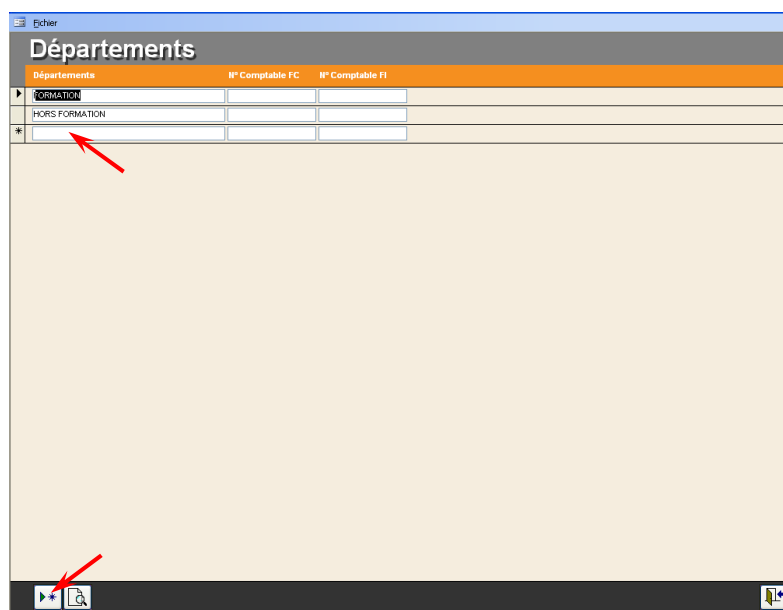
Les produits sont le dernier niveau de l'arborescence.





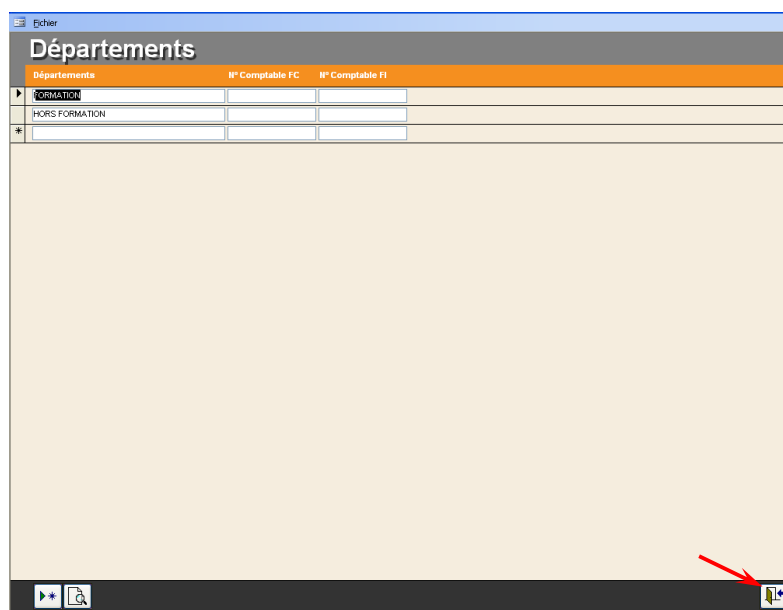
- Depuis l'écran d'accueil de GesCOF dérouler le menu « Fichiers »
- Cliquer sur Départements (Familles)
- L'écran de saisie des départements s'affiche

Notes :



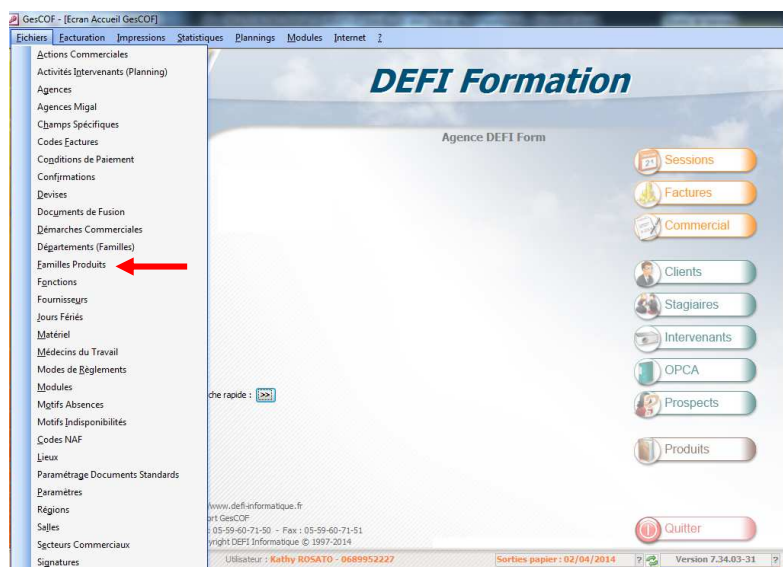
- Faire un clic sur le bouton « ajouter » en bas à gauche
- Une nouvelle ligne vide apparait, saisir le nom du nouveau département
- Répéter l'opération autant de fois qu'il y a de départements à créer

Notes :



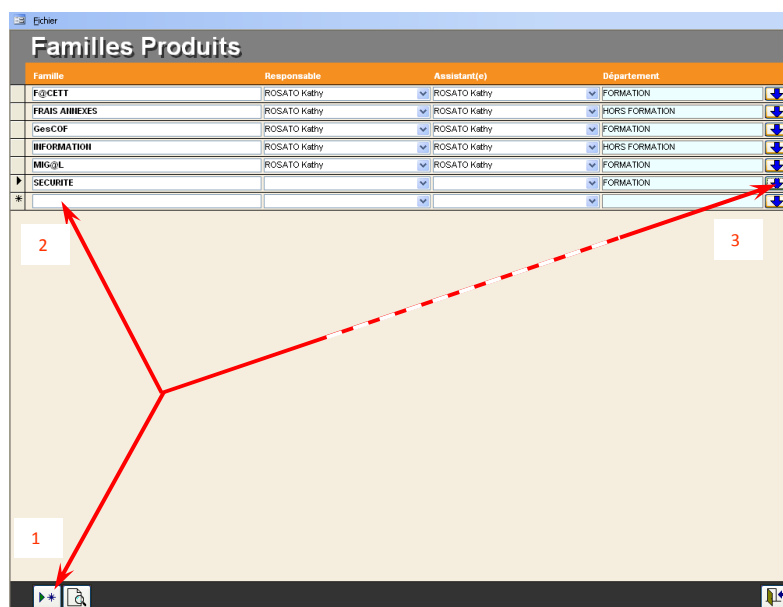
- Quitter l'écran par la porte en bas à droite pour terminer la saisie
- Retour sur la page d'accueil de GesCOF

Notes :



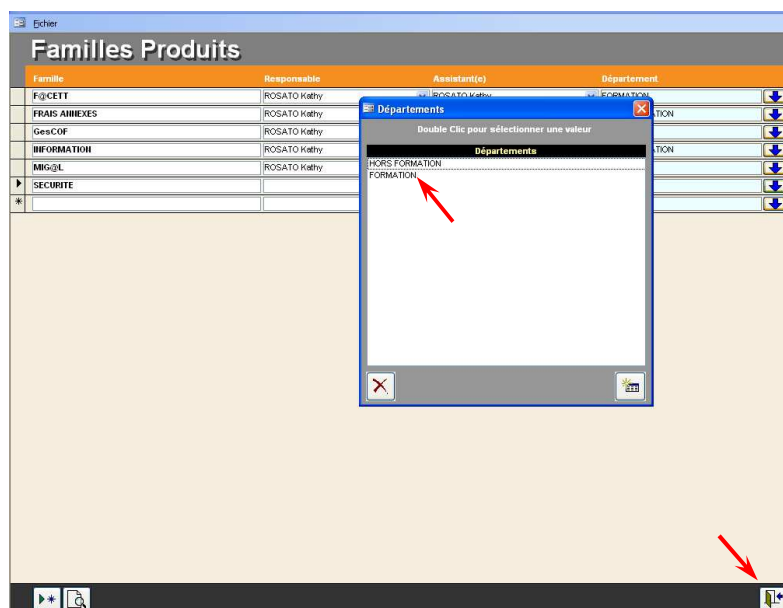
- Depuis l'écran d'accueil de GesCOF dérouler le menu « Fichiers »
- Cliquer sur Familles Produits
- L'écran de saisi des familles s'affiche

Notes :



- Faire un clic sur le bouton « ajouter » en bas à gauche
- Une nouvelle ligne vide apparait, saisir le nom de la nouvelle famille
- Cliquer sur la flèche bleue en bout de ligne pour ouvrir la liste des départements

Notes :



- Double clic sur le département souhaité, pour le rattacher à la famille
- La liste des départements se ferme automatiquement
- Répéter ces opérations autant de fois qu'il y a de familles à créer
- Quitter l'écran par la porte pour terminer la saisie
- Retour à la page d'accueil de GesCOF

Notes :