

LES INDISPONIBILITÉS

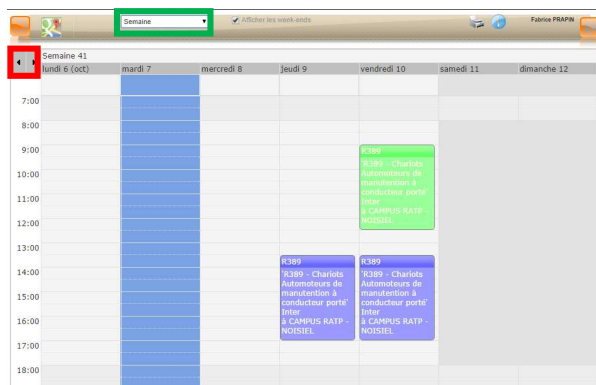


Il est possible de noter dans votre espace des indisponibilités autres que les journées d'animation. Par exemple une réunion, un congé etc....

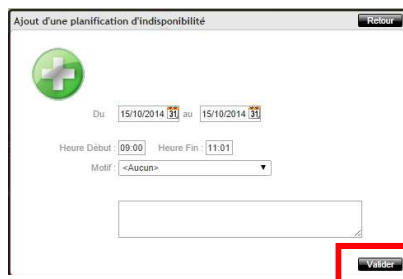
Depuis l'écran d'accueil de F@cett, entrez dans « Mon agenda ».



Dans le calendrier qui s'affiche choisissez un **affichage** hebdomadaire ou mensuel et **naviguez** jusqu'à trouver la date de votre indisponibilité.



Cliquez sur le jour et l'heure de début de votre indisponibilité, maintenez le clic et glissez jusqu'à l'heure de fin, une fenêtre s'affiche vous proposant de noter un motif et un commentaire et enregistrez par le bouton « Valider ».



ICONOGRAPHIE



Retour (sur l'écran précédent)



Connexion / déconnexion



Recherche



Enregistrement



Rattacher un document : Ouverture de l'explorateur



Choix de valeur pré définie : Ouverture menu déroulant

VOS RÉFÉRENTS



Pour la partie fonctionnelle, c'est-à-dire les questions liées à l'utilisation ou à l'organisation et la gestion des droits, contactez :

Pour la partie technique, c'est-à-dire les questions liées à la connexion, contactez :

SE CONNECTER À

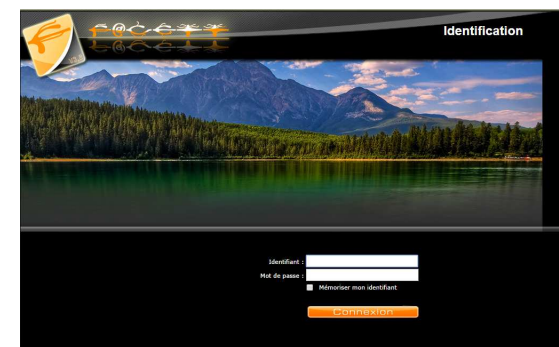


En mode *intervenant*

Le lien permettant d'accéder à F@cett est le suivant :

<http://188.165.53.120/FACETT3>

Enregistrez ce lien dans les favoris et accédez directement à l'écran de connexion ci-dessous, puis entrez l'identifiant* et mot de passe qui vous a été communiqué.



* L'identifiant peut être le mail ou un code chiffré

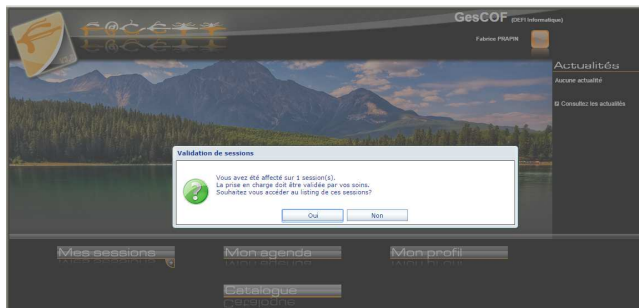
BIENVENUE SUR



Une fois connecté avec votre identifiant et mot de passe, vous accédez à l'écran d'accueil ci-dessous. Cliquez sur le menu de votre choix : Planning, sessions...

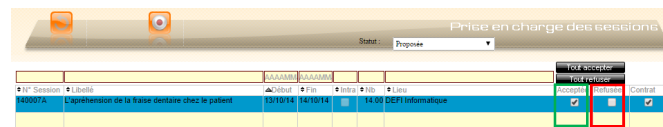


LES AFFECTATIONS



Si après la connexion vous arrivez sur cet écran, c'est que l'équipe administrative vous propose l'animation de sessions et est en attente de votre validation/acceptation.

Répondez « oui » pour arriver sur l'écran de validation. Si vous répondez « non » mais que vous souhaitez accéder à l'écran de validation, depuis l'accueil de F@cett cliquez sur le « + » situé sous le menu « session », puis « **Mes sessions à valider** » :



Cochez la case « Acceptée » pour confirmer l'animation d'une action sur laquelle on vous a positionné

Cochez la case « Refusée » pour décliner l'animation d'une action sur laquelle on vous a positionné

Validez vos choix en cliquant sur le bouton d'enregistrement

MES SESSIONS



La liste des sessions s'affiche en cliquant sur la loupe, double cliquez sur la session de votre choix pour l'afficher en plein écran.

N°	Code Pat	Libellé Stage	Début	Fin	Intra/État	Nb	Lieu	Client Intra
140018A	GesCOF01	Initiation à GesCOF	02/10/14	03/10/14	Confirmée	14	CAMPUS RATP	
140018A	R389	R389 - Charoite Automoteurs de manut	08/10/14	10/10/14	Prévisionnelle	35	CAMPUS RATP	

Sur la 1ère partie d'écran vous retrouvez les caractéristiques générales de la session (dates, thème, lieu) ainsi que les onglets qui vous permettent d'accéder par un simple clic aux particularités de la session (participants, impressions de documents...)

Accédez sur chaque session à la liste des stagiaires inscrits, vous pouvez également noter les personnes absentes

Accédez sur chaque session à la liste des documents disponibles et imprimez les :

- ◇ Liste stagiaires,
- ◇ Attestations,
- ◇ Émargement,
- ◇ Évaluations

Mes sessions en cours
140018A
GesCOF01 du 02 au 03 octobre 2014 14H sur 2J

Session Plus d'infos Participants Absences Evaluations Editions Tâches Charges

Infos session
Libellé : **Initiation à GesCOF** GesCOF01 Du : **02/10/2014** au : **03/10/2014**
Nb Jours : **2.0** Nb Heures : **14.0**
Famille : GesCOF Département : Formation
Lieu : **CAMPUS RATP** 3, Avenue Pierre Mendès France 77186 NOISIEL 01.58.76.01.00
Type : Inter Intra Etat : Confirmée Prévisionnelle
Programme : Y:\Programmes\FormationInitiale.pdf

Planning
Semaine 39 2014 Légende Masquer affichage planning complet

Intervenants	lun. 22/09	mar. 23/09	mer. 24/09	jeu. 25/09	ven. 26/09	sam. 27/09	dim. 28/09	lun. 29/09	mar. 30/09	mer. 01/10	jeu. 02/10	ven. 03/10	sam. 04/10	dim. 05/10	lun. 06/10	mar. 07/10	mer. 08/10	jeu. 09/10	ven. 10/10	sam. 11/10	dim. 12/10
PELLY Florence																					
Salles																					

Total jours : 2.0 Nb Heures déjà affectées hors Co-Anim : 14.0 Nb Heures déjà affectées : 14.0