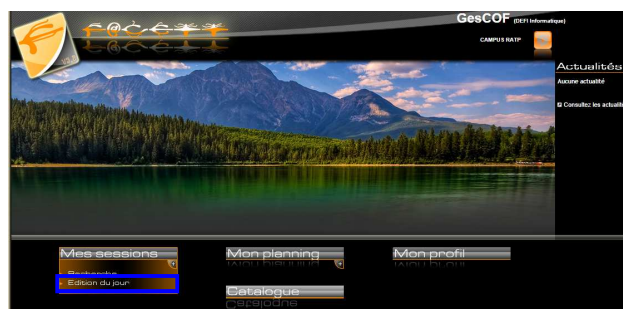


## LES ÉDITIONS DU JOUR



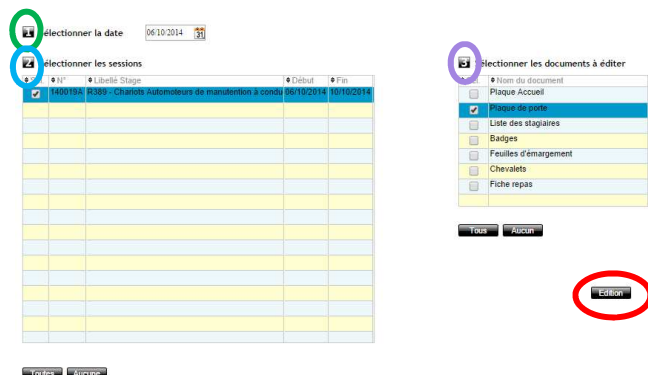
Il est possible d'accéder directement à l'impression des documents relative aux sessions du jour ou en cours sans passer par la recherche de session.

Depuis l'écran d'accueil, cliquez sur le « + » situé sous le menu « Mes sessions » et dans la liste faites 1 clic sur « **Editions du jour** ».



Suivre les étapes numérotées de 1 à 3 :

- 1 : **Choisir** la date du jour
- 2 : **Sélectionner** la ou les sessions pour lesquelles vous souhaitez sortir les documents
- 3 : **Sélectionnez** le ou les documents à imprimer
- 4 : **Cliquez** sur « Edition »



## ICONOGRAPHIE



Retour (sur l'écran précédent)



Connexion / déconnexion



Recherche



Rattacher un document : Ouverture de l'explorateur



Choix de valeur pré définie : Ouverture menu déroulant

## VOS RÉFÉRENTS



Pour la partie fonctionnelle, c'est-à-dire les questions liées à l'utilisation ou à l'organisation et la gestion des droits, contactez :

Pour la partie technique, c'est-à-dire les questions liées à la connexion, contactez :

## SE CONNECTER À

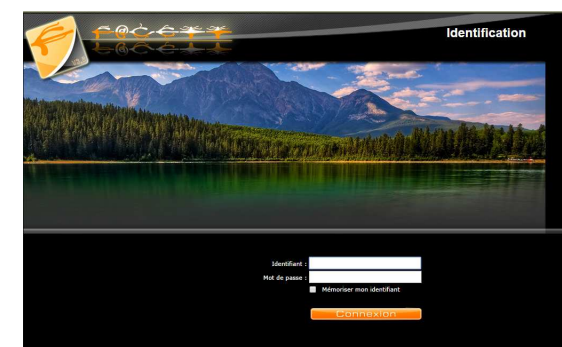


En mode *accueil*

Le lien permettant d'accéder à F@cett est le suivant :

<http://188.165.53.120/FACETT3/Facett3?Ecran=Accueil>

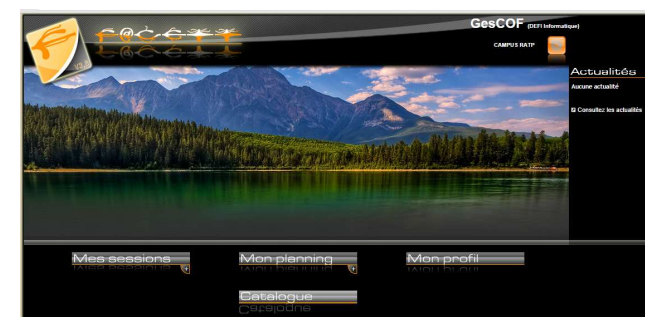
Enregistrez ce lien dans les favoris et accédez directement à l'écran de connexion ci-dessous, puis entrez l'identifiant et mot de passe qui vous a été communiqué.



## BIENVENUE SUR



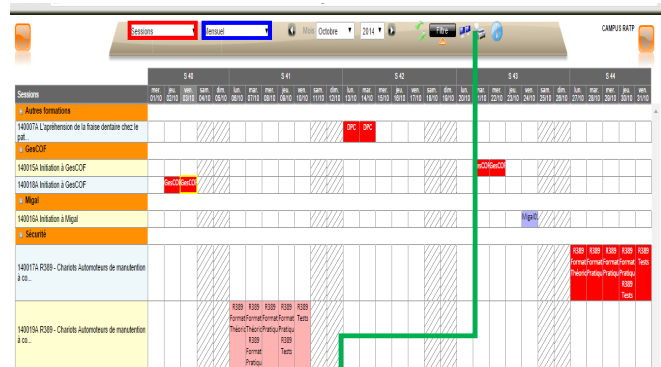
Une fois connecté avec votre identifiant et mot de passe, vous accédez à l'écran d'accueil ci-dessous. Cliquez sur le menu de votre choix : Planning, sessions...



## LES PLANNINGS



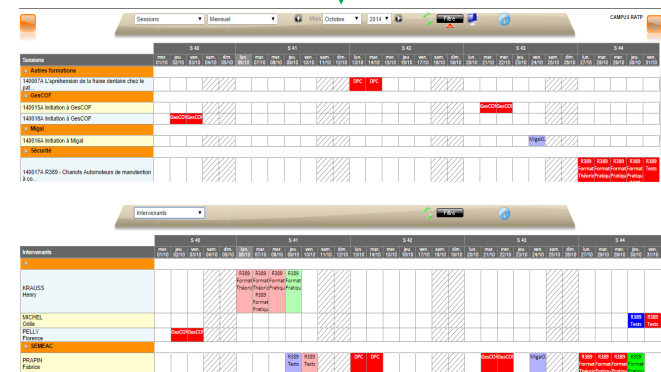
Les menus déroulants vous permettent d'afficher les **plannings** des sessions, des salles, des intervenants...vous pouvez aussi choisir un **affichage** mensuel ou hebdomadaire.



Passez la souris sur le jour planifié pour afficher la bulle explicative

Le 07/10/2014

- de 09:00 à 12:30 sur 3,5 h avec KRAUSS Henry
  - 2 participants confirmés
  - Module 'Formation Théorique'
- de 13:30 à 17:00 sur 3,5 h avec KRAUSS Henry
  - 2 participants confirmés
  - Module 'Formation Pratique'



Cliquez sur les 2 écrans pour afficher un double planning : par exemple planning salle + planning formateur

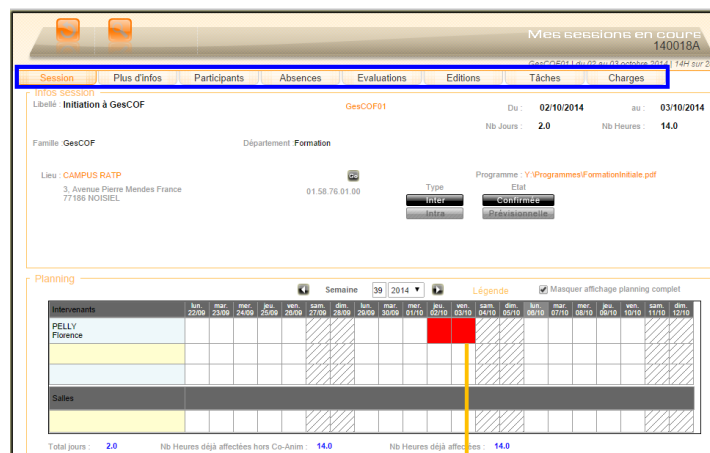
## LES SESSIONS



La liste des sessions s'affiche en cliquant sur la loupe, double cliquez sur la session de votre choix pour l'afficher en plein écran.

N°	Code Pdt	Libellé Stage	Début	Fin	Intra Etat	Nb	Lieu	Client Intra
140018A	GesCOF01	Initiation à GesCOF	02/10/14	03/10/14	Confirmée	14	CAMPUS RATP	
140019A	R389	R389 - Chariots Automoteurs de manutention	06/10/14	10/10/14	Provisionnelle	35	CAMPUS RATP	

Sur la 1ère partie d'écran vous retrouvez les caractéristiques générales de la session (dates, thème, lieu) ainsi que les **onglets** qui vous permettent d'accéder par un simple clic aux particularités de la session (participants, impression de documents....)



Sur la 2ème partie le double affichage du planning de la session formateur + salle. Passez la souris sur les jours planifiés pour afficher le détail de la planification

Le 02/10/2014

De 09:00 à 17:00 sur 7.0 h  
Planification session en cours

## LISTE DES STAGIAIRES



Positionnez-vous sur la session de votre choix, selon la méthode ci-contre, et faites un clic sur l'onglet « Editions »



Sur l'écran d'édition, sélectionnez la liste des stagiaires **1**, puis cliquez sur le bouton « Edition » **2** pour accéder à la liste et l'imprimer ou l'enregistrer.

GesCOF 140019A

## R389 - Chariots Automoteurs de manutention à conducteur porté (R389)

Stage INTER

**Dates :** du lundi 06 au vendredi 10 octobre 2014

**Durée :** 5.00 Jours - 35.00 Heures

**Lieu :** CAMPUS RATP  
3, Avenue Pierre Mendes France  
77188 NOISIEL  
Tél : 01.58.76.01.00

**Responsable :**

**Assistant(e) :**

**Animateur :** PRAPIN Fabrice-KRAUSS Henry

N°	Stagiaire	Entreprise
1	LAENNEC René (Médecin)	LAENNEC René - DOUARNENEZ
2	DEMY Mathieu	SOFRON - TOULOUSE